

Alkreflex® TLX Silver is een dampdichte, meer-laags isolatiedeken, welke geschikt is voor wand- en daktoepassingen. De kern van het product bestaat uit vijf lagen isolatiemateriaal van polyestervezel die door vier gemetalliseerde filmlagen worden gescheiden. TLX Silver draagt door middel van reflectie van warmtestraling (infrarood) bij aan de totale warmte weerstand van de constructie. De folie bevat geen stiksels waardoor lucht- of vochtlekken voorkomen worden. Deze meer-laagse folie is voorzien van een BBA certificaat.

Algemeen

- Alkreflex® TLX Silver horizontaal van de goot naar de nok of vloer tot plafond aanbrengen waarbij de opvolgende baan minimaal 50 mm dakpansgewijs moet overlappen. De overlappen over de gehele lengte aftapen met Folietape Aluminium voor een lucht- en waterdichte afwerking.
- Voor de tijdelijke montage van de TLX Silver, rvs-nieten gebruiken van minimaal 14 mm.
- Indien passtukken moeten worden aangebracht, TLX Silver over de gehele product breedte toepassen. De overlap vergroten in plaats van het product op maat te snijden en de seal-naden te verbreken.
- TLX Silver dient doormiddel van houtenregels permanent gefixeerd te worden op de sporen, gordingen of dragende ondergrond. Indien aan de buitenzijde toegepast, regelwerk altijd verticaal brengen in verband met afwatering.
- De luchtsouw moet voor een goede reflectie een afmeting van 30 mm hebben.
- TLX Silver is een dampdicht product hiermee dient rekening gehouden te worden

Aanvullende Voorzieningen en voorzorgsmaatregelen

- Alkreflex® TLX Silver is niet brandwerend en dient minimaal 200 mm te worden vrijgehouden van warmtebronnen als; rookgaskanalen, haarden, etc.
- Toepassing in combinatie met inbouwverlichting niet zonder het treffen van beschermde maatregelen om brandrisico te voorkomen.
- TLX Silver in het algemeen niet toepassen bij elke warmtebron meer dan 80° C en niet toepassen voor het isoleren van warmwaterleidingen, rookgaskanalen, haarden, warmtewisselaars etc.
- Het is aan te bevelen Alkreflex® TLX Silver af te werken met (vuurbestendige) Gipskarton o.g.
- TLX Silver verwerken en aanbrengen met in achtneming van bouwkundige en bouwfysische randvoorwaarden.

Hulpmiddelen en Gereedschap

- Voor het aanbrengen van de Alkreflex® TLX Silver is het volgende gereedschap benodigd:
 - Nietapparaat met RVS nieten.
 - Mes of schaar.
- Voor een juiste montage en afwerking van de TLX Silver zijn de volgende hulpmiddelen bij Meuwissen Bouwproducten beschikbaar;
 - Dampremmende Miofol® 125 S,
 - Dampdichte Miofol® 125 AV en & Miofol® 150 A.
 - Dampopen onderdak folie; Polytex®, Tyvek® UV Facade.
 - Folietape Aluminium,
 - Folietape Transparant.
 - Machtetband, voor waterdichte afwerking doorvoeren.

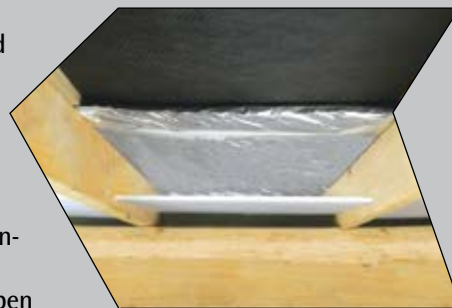
Alkreflex® TLX Silver in een daktoepassing aan de binnenzijde

- Alkreflex® TLX Silver haaks horizontaal op het dakbeschoot aanbrengen. Indien toegepast tussen de sporen of gordingen parallel aanbrengen en met een regel fixeren.
- Voor een optimale isolatie waarde de TLX Silver vrij van het aanwezig isolatie materiaal of een harde ondergrond aanbrengen, met een spouw van 30 mm.
- Aansluitingen afwerken met een dampdichte Folietape Aluminium voor een betrouwbare dampdichte afwerking.
- Regelwerk aanbrengen om de TLX Silver te fixeren.



Alkreflex® TLX Silver in een daktoepassing aan de buitenzijde

- Alkreflex® TLX Silver horizontaal van de goot naar de nok of vloer tot plafond aanbrengen waarbij de opvolgende baan minimaal 50 mm dakpansgewijs moet overlappen. De overlappen over de gehele lengte aftapen met Folietape Aluminium voor een lucht- en waterdichte afwerking.
- Aan de buitenzijde TLX Silver met een regel fixeren.
- Waterdicht damp-open membraan, Polytex® aanbrengen waarop panlatten worden gemonteerd, bij voorkeur toepassen met een tengel, afmeting afhankelijk van type dak, om een goed afwatering mogelijk te maken.
- De luchtspouw moet voor een goede reflectie een afmeting van 30 mm hebben
- De binnenzijde van het dak voorzien van een dampdicht membraan, Miofol® 125 S, Miofol® 125 AV of Miofol® 150 A om inwendige condensatie te voorkomen.
- Bij TLX Silver moet worden voorkomen dat deze tijdens de levensduur wordt blootgesteld aan belasting van UV straling.
- De ventilerende aansluiting bij goot en nok voorzien van een vogelschroot.
- Voor een goede waterafdichting t.p.v de nok deze voorzien van een Polytex®, damp-open en waterdicht membraan.

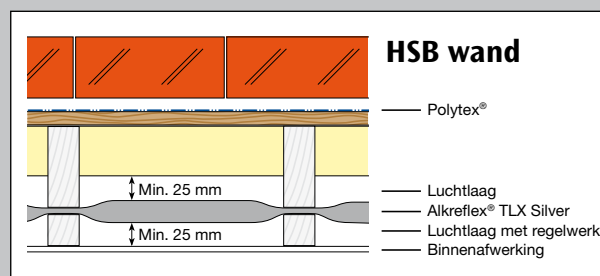
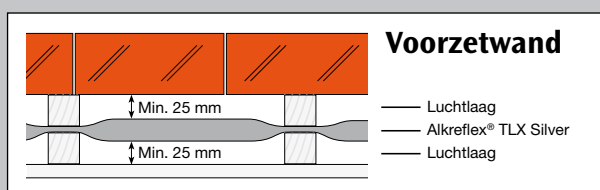
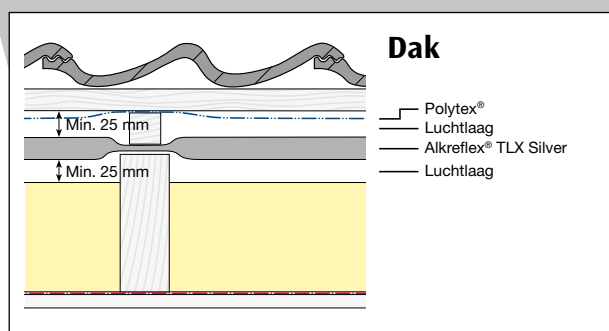


Alkreflex® TLX Silver in een wandtoepassing aan de binnenzijde

- Alkreflex® TLX Silver aanbrengen op achterliggende regelwerk vrij van de achterliggende isolatie indien deze aanwezig. Bij toepassing op een beplating eerst een regel aan te brengen waarop de TLX Silver wordt aangebracht.
- De aansluitingen aftapen met een Folietape Aluminium, hierdoor functioneert de TLX Silver tevens als dampdicht membraan.
- Voor een optimaal resultaat een luchtspouw van 30 mm aanhouden.
- Horizontaal of verticaal regelwerk aanbrengen om de TLX Silver te fixeren en hierop de binnenafwerking monteren.
- Bij houtskeletbouw toepassing, het element aan de buitenzijde voorzien van een waterdicht, damp-open membraan; Polytex® of waterkerend, dampdoorlatend (reflectie) membraan; Miofol® 125G of Miofol® 170 AG®.

Alkreflex® TLX Silver in een wandtoepassing aan de buitenzijde

- Alkreflex® TLX Silver aanbrengen op achterliggende regelwerk vrij van de achterliggende isolatie indien deze aanwezig. Bij toepassing op een beplating eerst een regel aan te brengen waarop de TLX Silver wordt aangebracht.
- Verticaal regelwerk van minimaal 38 mm aanbrengen om de TLX Silver te fixeren en hierop een waterdicht, damp-open of waterkerend, dampdoorlatend membraan aanbrengen.
- De binnenzijde van de constructie afwerken met een dampdichtmembraan; Miofol® 125 S, Miofol® 125 AV of Miofol® 150 A om inwendige condensatie te voorkomen
- De luchtspouw moet voor een goede reflectie een afmeting van 30 mm hebben
- Bij TLX Silver moet worden voorkomen dat deze tijdens de levensduur wordt blootgesteld aan belasting van UV straling.



Verwerkingsrichtlijnen **ALKREFLEX®**

TLX GOLD

Alkreflex® TLX Gold is 's werelds eerste damp-open, meer-laags isolatiedeken voor daktoepassingen. TLX Gold is een efficiënte en effectieve isolatieoplossing voor dak en zolder zonder veel ruimteverlies. Het materiaal bestaat uit 7 lagen waarvan de toplaag een hoogwaardig damp-open en waterdichte laag is. De middelste lagen bestaan uit drie lagen isolatiemateriaal gescheiden door reflecterende films. De onderste laag draagt door middel van reflectie van warmtestraling (infrarood) bij aan de totale warmte weerstand van de constructie. Alkreflex® TLX Gold bevat geen stiksels waardoor lucht- of vochtlekken voorkomen worden.

Algemeen

- De Alkreflex® TLX Gold horizontaal van de goot naar de nok of vloer tot plafond aanbrengen waarbij de aanwezige overlap dakpansgewijs moet worden aangebracht. De overlappen over de gehele lengte aftapen met Folietape Transparant 2-zijdig voor een waterdichte afwerking.
- TLX Gold moet worden toegepast met een luchtsponw tussen de reflecterende Gold laag en isolatie- of constructief materiaal. Bij toepassing op een dakbeschot of beplating een regel aanbrengen waarop de TLX Gold wordt gemonteerd om een sponw te creëren.
- De reflecterende Gold zijde gericht naar de binnenzijde van de constructie verwerken.
- Voor de montage van de TLX Gold rvs-nieten gebruiken van minimaal 14 mm.
- Indien passtukken moeten worden aangebracht, TLX Gold over de gehele product breedte toepassen. De overlap vergroten in plaats van het product op maat te snijden en de seal-naden te verbreken.
- TLX Gold dient doormiddel van houtenregels permanent gefixeerd te worden op de sporen, gordingen of dragende ondergrond. Regelwerk verticaal aanbrengen in verband met afwatering.
- TLX Gold is een waterdicht membraan met een dampopen structuur er dient geen extra membraan voor de waterdichting te worden aangebracht.
- De luchtsponw moet voor een goede reflectie een afmeting van 30 mm hebben.
- Bij TLX Gold moet worden voorkomen dat deze tijdens de levensduur wordt blootgesteld aan belasting van UV straling.

Aanvullende Voorzieningen en voorzorgsmaatregelen

- Alkreflex® TLX Gold is niet brandwerend en dient minimaal 200 mm te worden vrijgehouden van warmtebronnen als; rookgaskanalen, haarden, etc.
- TLX Gold in het algemeen niet toepassen bij een warmtebron van meer dan 80° C.
- TLX Gold verwerken en aanbrengen met in achtneming van bouwkundige en bouwfysische randvoorwaarden.

Hulpmiddelen en Gereedschap

- Voor het aanbrengen van de Alkreflex® TLX Gold is het volgende gereedschap gewenst:
 - Nietapparaat met RVS nieten.
 - Mes of schaar.
- Voor een juiste montage en afwerking van de TLX Gold zijn de volgende hulpmiddelen bij Meuwissen Bouwproducten beschikbaar;
 - Dampremmende Miofol® 125 S,
 - Dampdichte Miofol 125® AV en & Miofol® 150 A.
 - Folietape Aluminium.
 - Folietape Transparant 2 zijdig.
 - Machetband, voor afwerking doorvoeren.

